

# 10-11 ST Patrick Marcel

Interface Homme Machine (S9IIHMM8)  
Nb réponses = 7



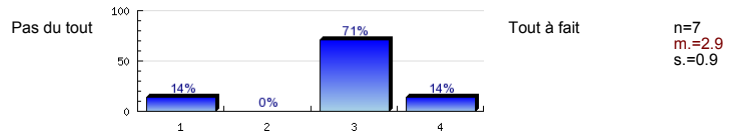
## Indicateurs globaux

## Résultats des questions prédéfinies

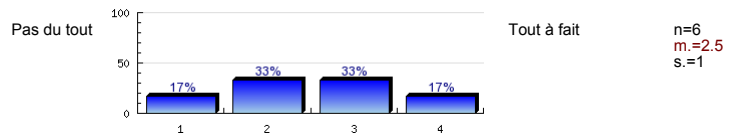
### 1. QUESTIONS POUR L'ENSEIGNEMENT(voir ci-dessous) :

1.1) Les objectifs et le contenu annoncés de cet enseignement ont été respectés	Tout à fait d'accord		Pas du tout d'accord	n=7 m.=1,6 s.=0,8
1.2) Le volume horaire attribué à cet enseignement est convenable	Tout à fait d'accord		Pas du tout d'accord	n=7 m.=2 s.=1
1.3) Cours magistraux, TD et /ou TP sont complémentaires	Tout à fait d'accord		Pas du tout d'accord	n=7 m.=1,9 s.=0,9
1.4) Les conditions de travail (salle, tenue des locaux, équipements) sont convenables	Tout à fait d'accord		Pas du tout d'accord	n=7 m.=1,7 s.=0,8
1.5) Le contenu de l'enseignement est adapté à mon niveau d'études	Tout à fait d'accord		Pas du tout d'accord	n=7 m.=2 s.=1
1.6) Cet enseignement est cohérent avec mon cursus d'études	Tout à fait d'accord		Pas du tout d'accord	n=7 m.=2,1 s.=0,9
1.7) Les supports de cours (bibliographies, photocopiés, supports audiovisuels...) sont suffisants et adaptés	Tout à fait d'accord		Pas du tout d'accord	n=7 m.=1,7 s.=0,5
1.8) La quantité de travail personnel demandé dans cet enseignement est équilibrée	Tout à fait d'accord		Pas du tout d'accord	n=7 m.=2,1 s.=0,9
1.9) Les consignes de préparation aux examens ont été clairement expliquées	Tout à fait d'accord		Pas du tout d'accord	n=7 m.=1,1 s.=0,4

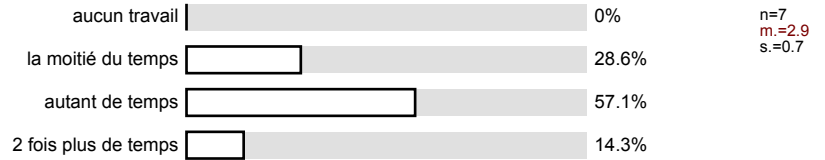
1.10) Préparez-vous les TP régulièrement ?



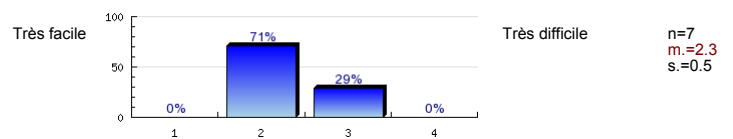
1.11) Préparez-vous les TD correctement ?



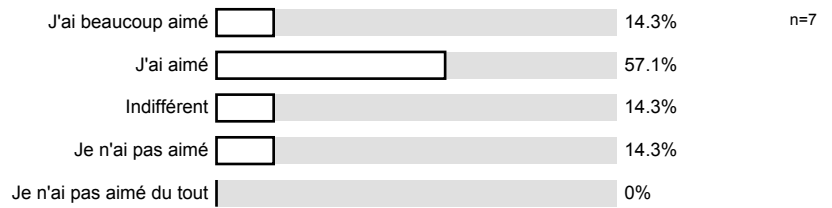
1.12) Par rapport aux heures de cet enseignement, je consacre en moyenne par semaine à mon travail personnel



1.13) Estimez-vous le niveau global de cette UE...



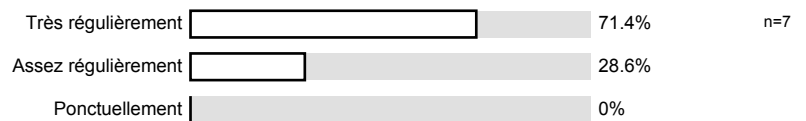
1.14) Sentiment général sur l'UE ?



1.15) Comment situez-vous votre niveau dans cette matière ?

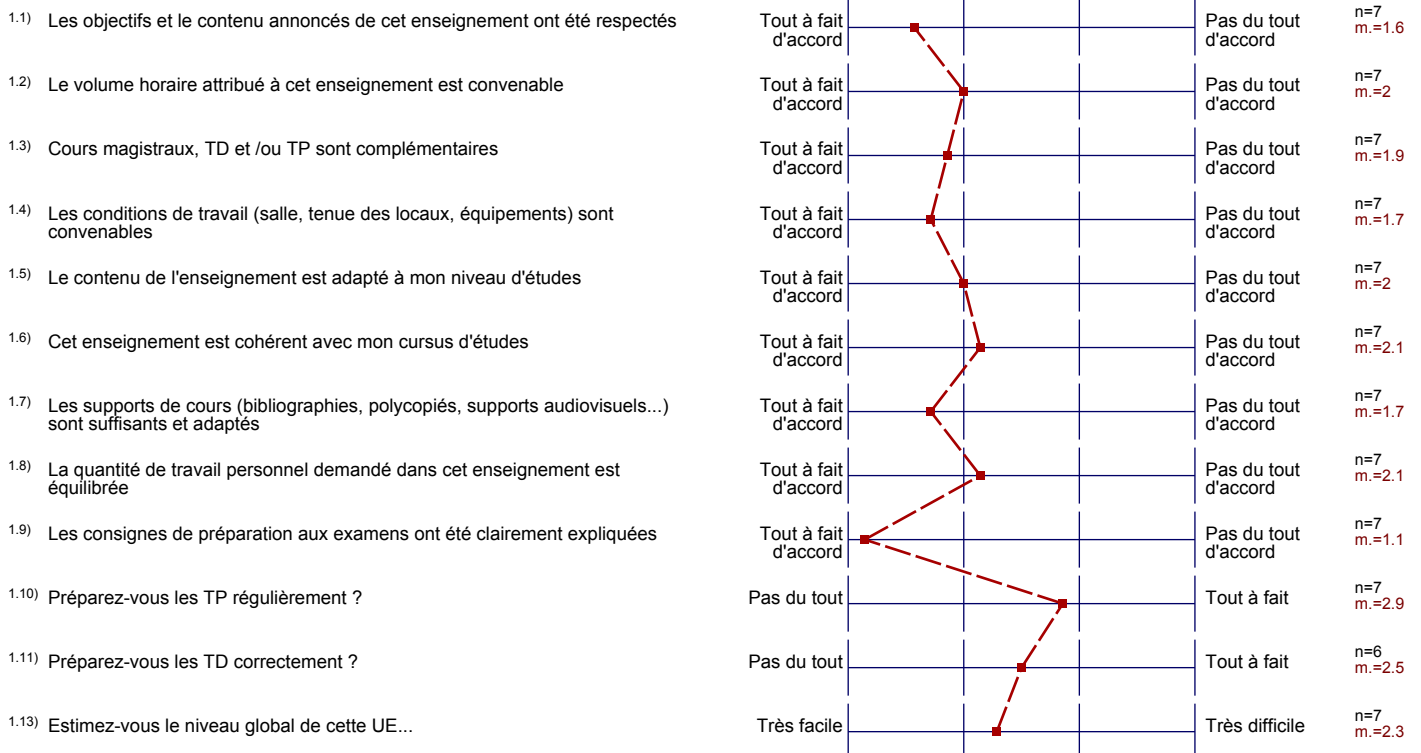


1.16) Avez-vous assisté à cet enseignement... ?



# Profil

Département: 10-11 ST  
 Référent évaluation: Marcel Patrick  
 Objet: Interface Homme Machine  
 (nom de l'enquête)



## Résultats des questions ouvertes

**1. QUESTIONS POUR L'ENSEIGNEMENT**(voir ci-dessous) :

<sup>1.17)</sup> Avez-vous des suggestions ? (réponse libre dans le cadre ci-dessous)

- Les projets prennent du temps, mais c'est intéressant.
- Matière intéressante mais coefficient trop élevé et arrivant trop tard dans le cursus
- ce module est plus approprié au niveau M1 ou L3
- enseignant volontaire et pédagogue