

Histoire de l'architecture occidentale

Jean-Yves Antoine

<http://www.info.univ-tours.fr/~antoine/>

Histoire de l'architecture occidentale

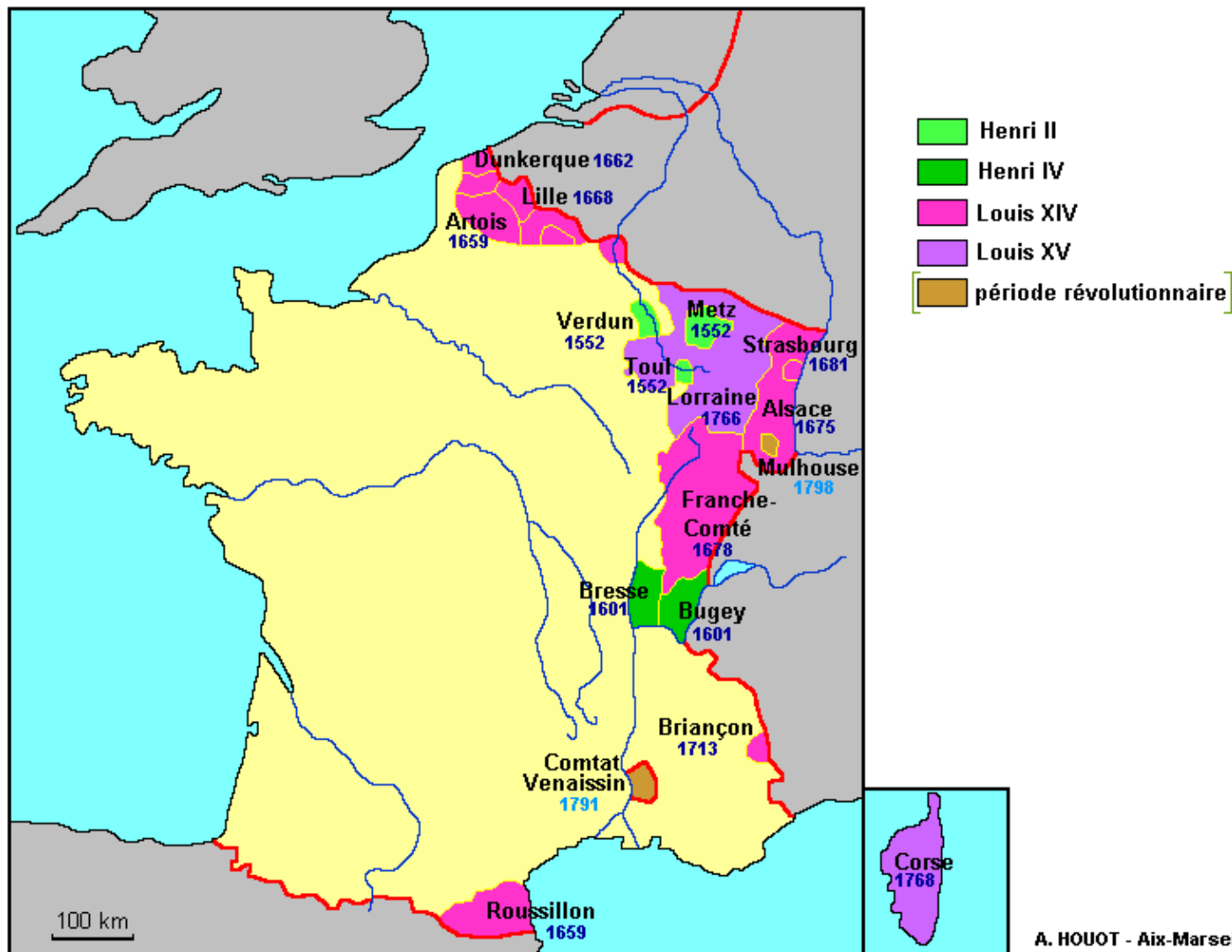
Partie IV — Humanisme et Temps Modernes

Chapitre 4 - Le classicisme, un baroque à la Française

CLASSICISME : CONTEXTE

EPOQUE CLASSIQUE (XVII^e-XVIII^e)

Affirmation de la nation Française dans le monde occidental



CLASSICISME : CONTEXTE

Henri IV (1589-1610)

- réorganisation du pays après les guerres de Religion : retour progressif à la prospérité
- réaffirmation du pouvoir central

Louis XIII (1610-1643)

- **Régence de Marie de Médicis** (jusque 1617) : conflits avec les grands du royaume et influence italienne (baroque)
- **Richelieu** : monarchie absolue, économie mise à mal par la guerre de 30 ans.

Louis XIV (1643-1715) : Grand Siècle

- **Régence d'Anne d'Autriche** (jusque 1661) : dernière opposition des Grands Féodaux (Fronde), politique pacifique de **Mazarin**
- **Le Roi-Soleil** : centralisme (**Colbert**) et monarchie absolue à leur apogées. La France devient la première puissance européenne, mais va s'essouffler dans différents conflits

Louis XV (1715-1774) : siècle des Lumières

- **Régence de Ph. D'Orléans** (jusque 1723) : prospérité économique (**Law**)
- Fin de règne difficile (guerre de succession d'Autriche et guerre de 7 Ans)
- **Révolution philosophique** : Montesquieu, Voltaire, Rousseau, Diderot, Encyclopédistes

CLASSICISME: UN BAROQUE A LA FRANCAISE

CARACTERISTIQUES

- **Art français** qui s'impose partiellement à l'Europe baroque au XVIII° (Versailles)
- **Théâtralisation** comme pour le baroque mais avec des **moyens** différents: clarté et rigueur de composition, harmonie et équilibre des lignes droites
- **Objectifs différents** : le classicisme est l'affirmation de la puissance royale (recherche de majesté) là où le baroque est avant une expression religieuse.
- **Importance de l'urbanisme** comme dans le baroque : places royales

CLASSICISME	BAROQUE
Rationalité (Descartes)	Passion (émotion avant tout)
Dynamicité : clarté et hiérarchisation des volumes travaillés en profondeur (avants-corpus, ressauts..)	Dynamicité : jeu sur les espaces concaves et convexes pour animer façades et plan
Unification de l'espace : équilibre et harmonie entre les volumes	Unification de l'espace : interpénétration des volumes
Lignes droites orthogonales et sobriété du décor	Formes ondulantes et décor (parfois) exhubérant

CLASSICISME: UN BAROQUE A LA FRANCAISE

PROCEDES

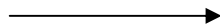
- **Pas d'évolution** des procédés par rapport à la Renaissance, si ce n'est la généralisation des extradados en escalier
- **Edifices importants** : prédominance de la **construction appareillée** (stéréotomie) ou alliance de la brique avec chaînage de pierre
- **Edifices religieux** : système gothique connu (arc boutant, ogives) mais voûtes en berceau (avec interpénétrations) et contreforts privilégiés

ELEMENTS

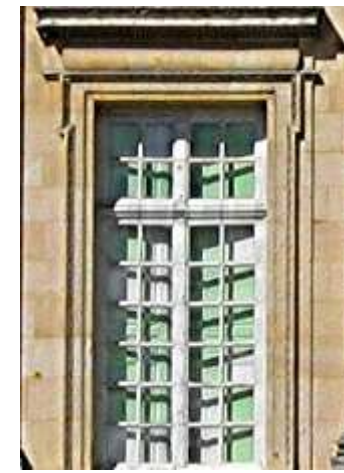
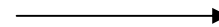
- **Escalier**: rampe sur rampe remplacée par escalier à cage carrée (palais, hôtels)
- **Ouvertures**: fenêtres à châssis de bois (*menuiseries*): plus de *meneaux* de pierre



Gothique flamboyant



Renaissance

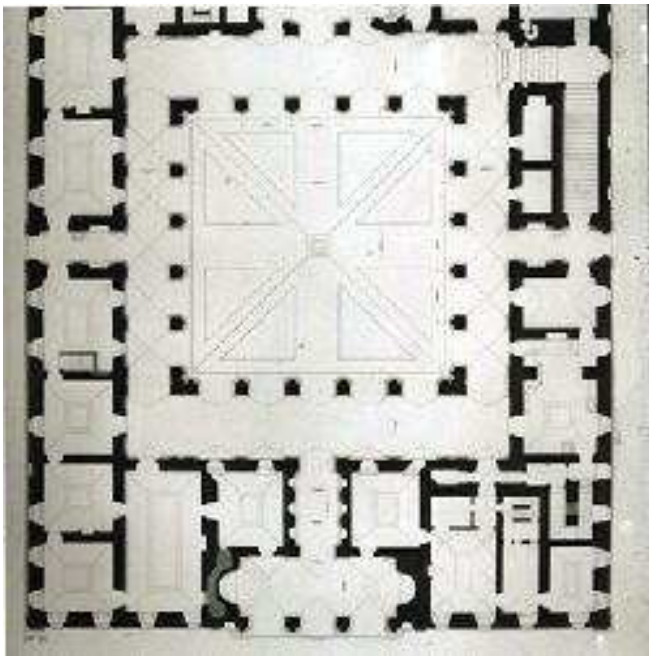


Classicisme

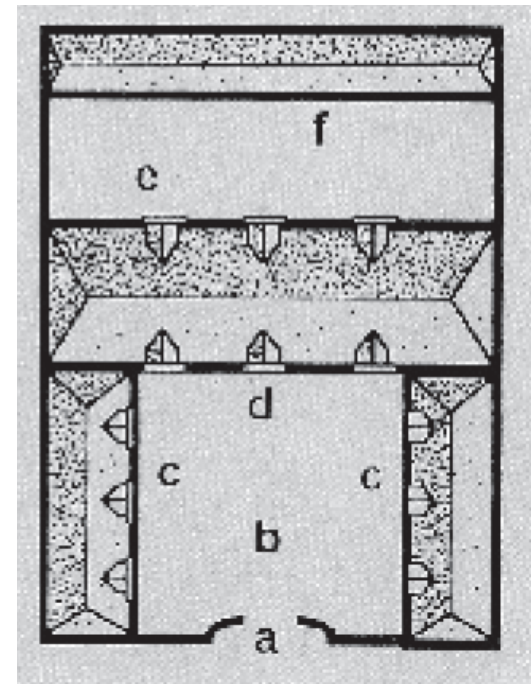
CLASSICISME: UN BAROQUE A LA FRANCAISE

HOTEL PARTICULIER

- XVII° : essor de la bourgeoisie urbaine : construction d'hôtels particuliers
- **Entre cour et jardin** : nouveau plan type par rapport à la demeure gothique ou renaissance (et le palais citadin baroque) qui s'organisent autour d'une cour :
 - Portail sur rue (rarement corps de logis sur rue)
 - Cour avec ailes latérales dévolues aux services (communs, écuries)
 - Corps de logis principal en fond de cour, avec jardin à l'arrière



Palais urbain Renaissance ou baroque



Hôtel particulier classique

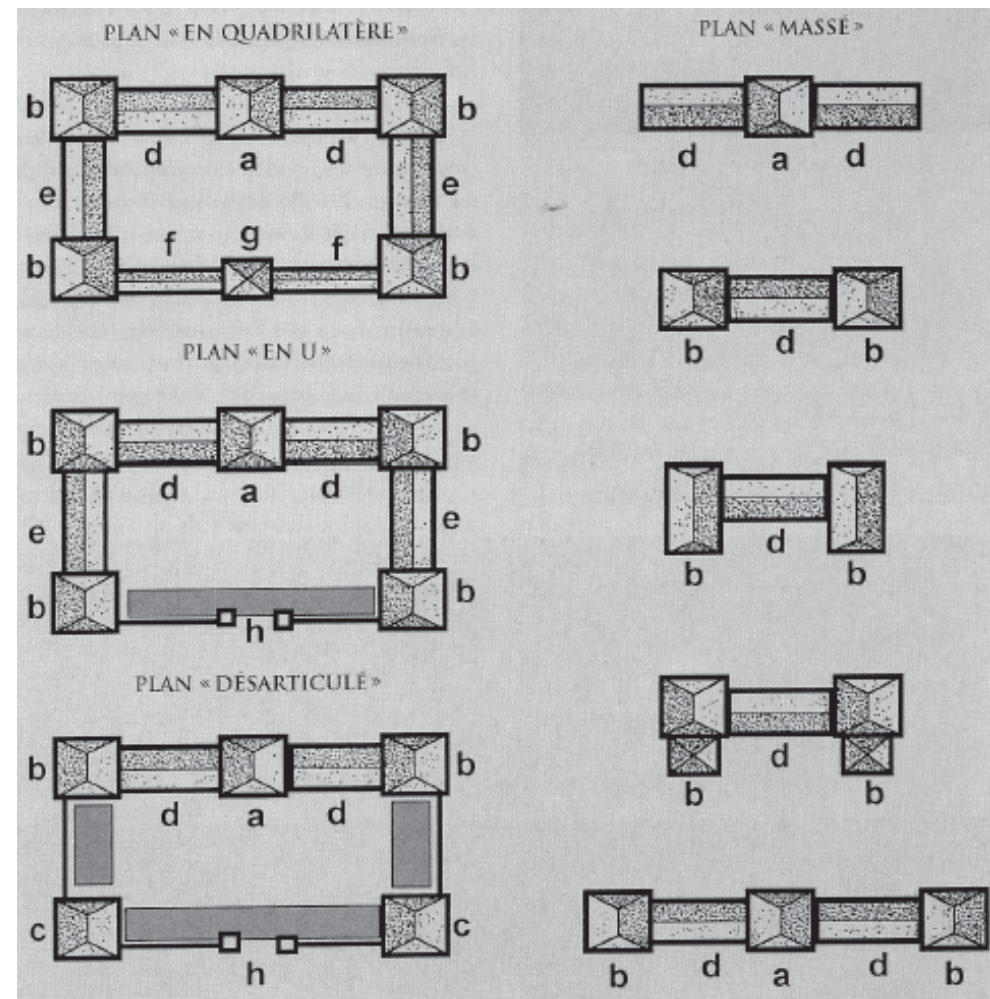
CLASSICISME: UN BAROQUE A LA FRANCAISE

CHÂTEAU CLASSIQUE

Louis XIII (Richelieu) : fin définitive des dernières prétentions féodales, le château achève la conversion (entamée à la Renaissance) de la forteresse vers la résidence d'agrément et de prestige à la campagne

- Mur de clôture remplacé par une grille
- Plusieurs *corps de logis* et *pavillons* distribués selon une trame rigoureuse
- Plus grande variation de distribution que le plan en U de la Renaissance

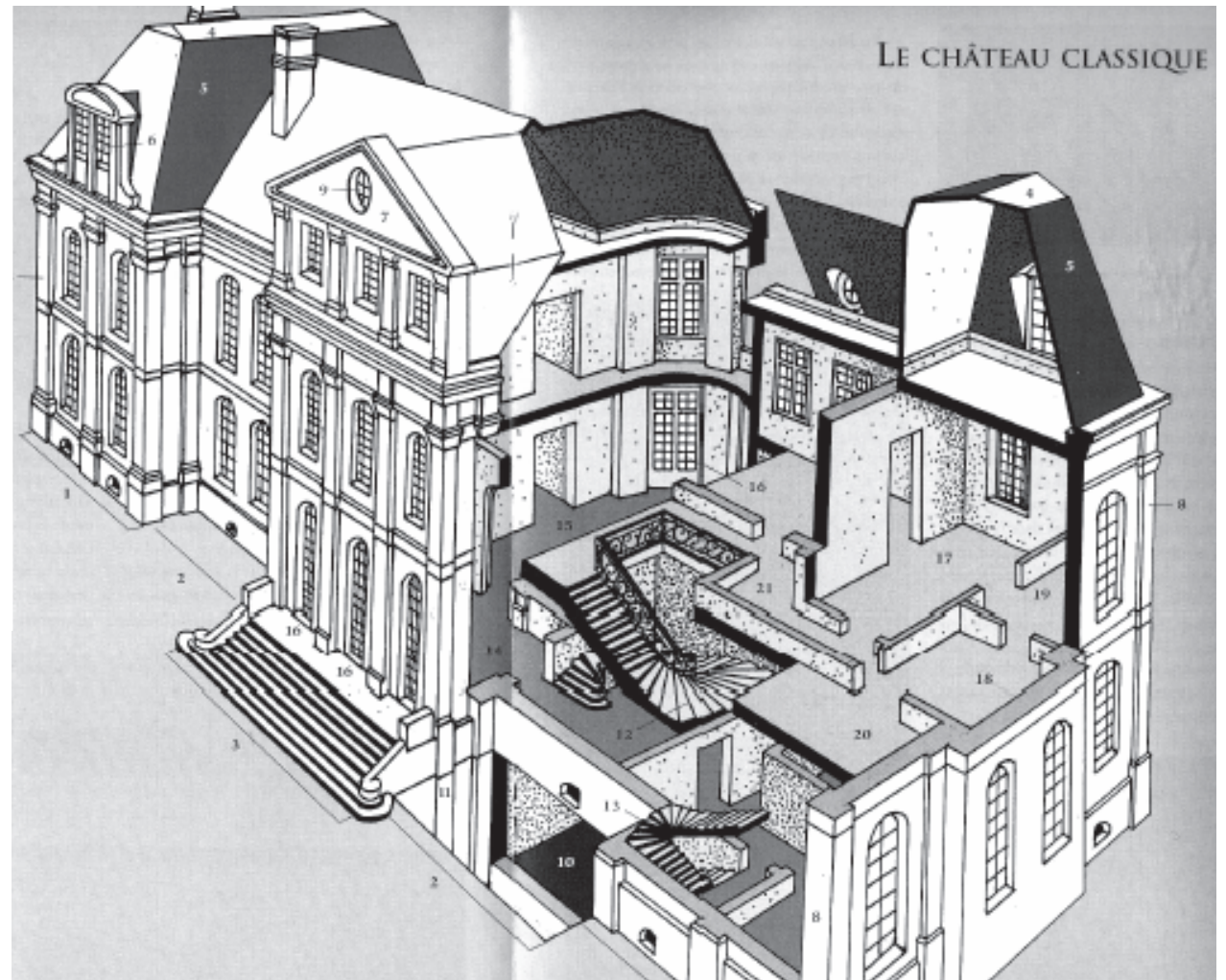
a - avant-corps; b - pavillon d'angle
c - pavillon de logis; d - corps de logis
e à g - ailes et pavillons moins élevés



CLASSICISME: UN BAROQUE A LA FRANCAISE

CHÂTEAU CLASSIQUE

Hiérankisation des volumes: *avant-corps*, élévation et distribution des pavillons.



CLASSICISME : CHRONOLOGIE

1580 - 1640 Vers le Classicisme

- Période d'hésitation entre baroque et esprit de la renaissance
- **Maniérisme** et **style Louis XIII**

1640 - 1715 Classicisme

- Initié par François Mansart à **partir de 1640** : **style Louis XIV**
- Composition rigoureuse pour arriver à un effet théâtral

1715 - 1750 Classicisme raffiné : style rocaille

- **Rococo** né en France, mais qui connaîtra surtout le succès en Europe Centrale
- Style raffiné et adouci où dominera néanmoins toujours l'équilibre classique
- Improprement qualifié de **style Louis XV** : mode assez brève avant l'émergence du néo-classicisme

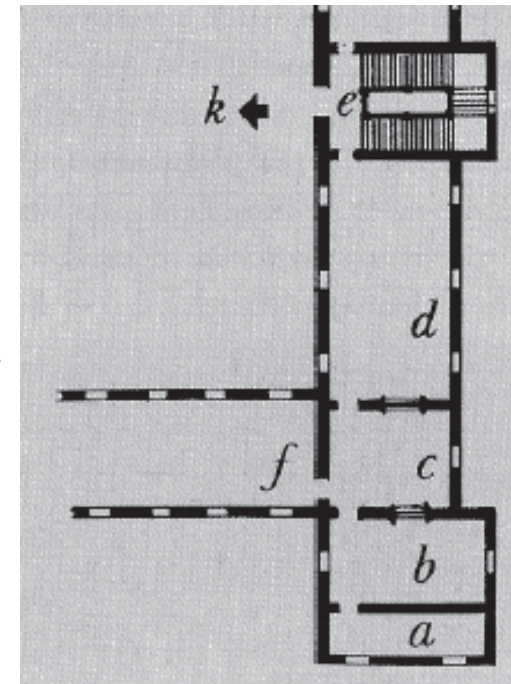
1750 - 1825 Néo-classicisme

Retour à l'antique qui va submerger tout le monde occidental et qui ne peut être identifié à l'art classique. Ce sera d'ailleurs l'art des révolutions nourrie par la pensée des Lumières : république française, mais aussi démocratie américaine.

VERS LE CLASSICISME (1580-1640)

LA FIN DE LA RENAISSANCE

- **Distribution extérieure:** établissement des plans-types de l'hôtel particulier et du château campagnard
- **Distribution intérieure:** adoption de la disposition des *pièces en enfilade* suivant le modèle italien, avec escalier rejeté sur les côtés
- **Edifices religieux :** peu de changement par rapport à la Renaissance, si ce n'est l'adoption de la voûte en berceau



d –salle d'apparat ; c – antichambre
b – chambre ; a - cabinet

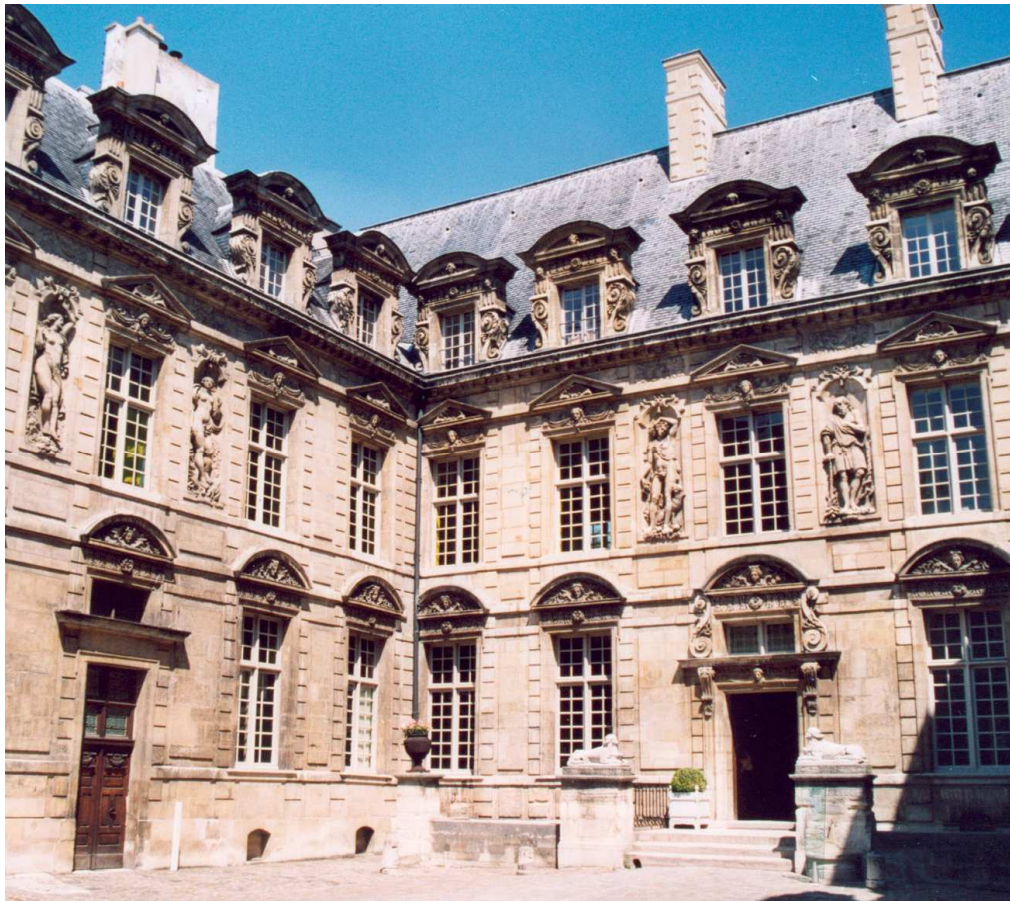
DECORATION ET ELEVATION

- **Toitures** toujours élevées comme à la Renaissance
- **Disparition des ordres en façade**, qui sont le plus souvent rappelés par des chaînages de pierre, voire totalement absents (façade à bossages)
- **Hésitation entre deux styles :**
 - Maniérisme décoratif
 - Style sobre, alliant souvent pierre et brique (**style Louis XIII**)

VERS LE CLASSICISME (1580-1640)

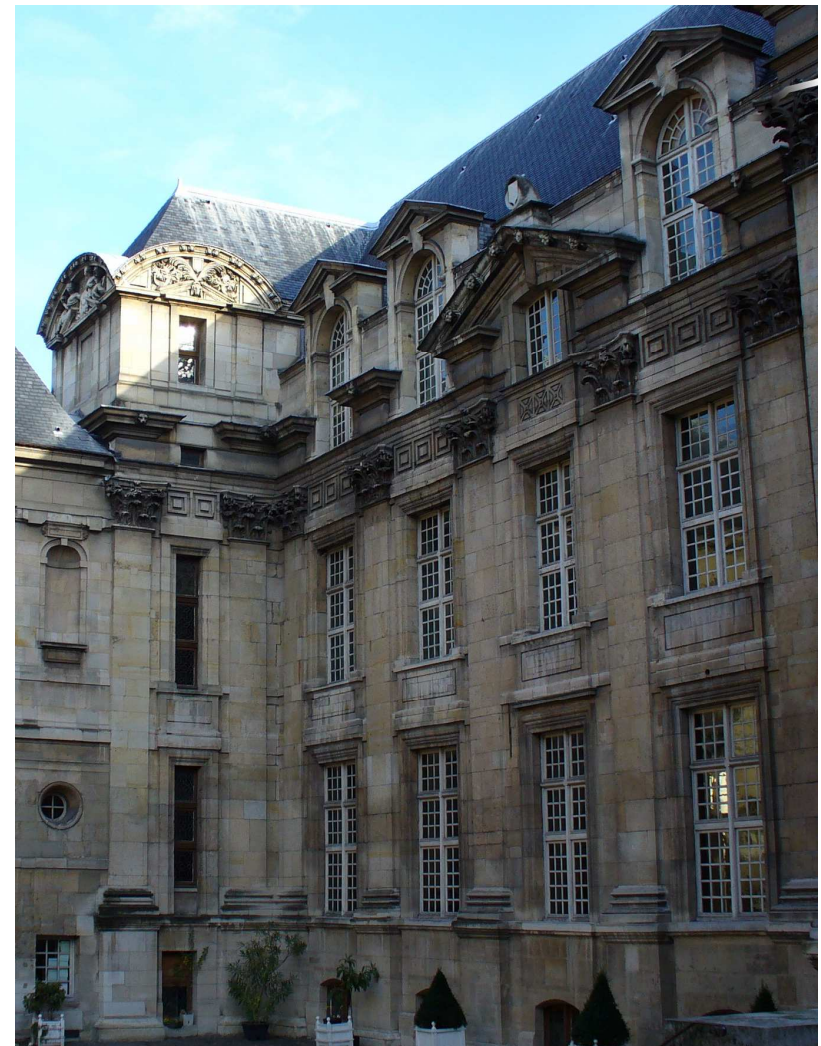
MANIERISME

Style très décoratif avec grotesques et bas-reliefs en façade



Hôtel de Sully (Paris, 1610-1625)

SOBRIETE CLASSIQUE



Hôtel Lamoignon (Paris, 1580)

VERS LE CLASSICISME (1580-1640)

STYLE LOUIS XIII

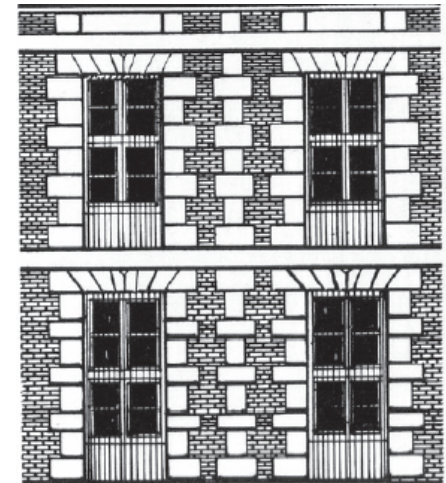
Brique et chaînage de pierre

Style Louis XII ... mais avec un vocabulaire classique (frontons sur fenêtres, ordres simulés par le chaînage).

Place des Vosges (Paris, 1605-1612)



Château de Balleroy (F. Mansart, 1636)

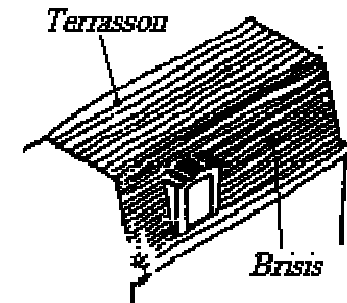


ART CLASSIQUE (1640-1715)

1640 : FRANCOIS MANSART « INVENTE » L'ARCHITECTURE CLASSIQUE

Actif de 1620 à 1666, Mansart va vraiment établir l'équilibre classique :

- Ordres en façade et abandon de la brique (fin du style Louis XIII)
- Unification (toitures et façades) et hiérarchisation des volumes (ressauts des avant-corps) pour atteindre une harmonie majestueuse
- Maintien d'une certaine tradition française à la verticalité (toitures élevées, éventuellement brisées à *la Mansart* à partir de 1650)



Château de Maisons-Laffitte (1641)



Château de Blois (aile G. d'Orléans, 1636)

ART CLASSIQUE (1640-1715)

REGENCE (1640-1660) : LA TENTATION DU BAROQUE

L'équilibre classique atteint par Mansart est rapidement assimilé par les architectes français, qui chercheront toujours à conserver une clarté des lignes et de la composition

La régence (Anne d'Autriche) se traduit toutefois par une attirance pour les solutions baroques : assouplissement des lignes, dômes, rotondes.



Château de Vaux-le-Vicomte (1656, Le Vau)



Collège des 4 Nations (Institut, 1662)
Le Vau

ART CLASSIQUE (1640-1715)

STYLE LOUIS XIV (1660-1715): REGULARITE ET MONUMENTALITE

1667 Colonnade du Louvre = fin de la tentation baroque

1671 Académie d'architecture : style officiel visant une impression de puissance



- Unification achevée des volumes
- Rigidité et régularité des lignes
- Horizontalité plus marquée : toitures en terrasses (ou brisées dans les édifices moins prestigieux)

Colonnade du Louvre (Paris, 1667) - Le Vau, Le Brun, Perrault

ART CLASSIQUE (1640-1715)

STYLE LOUIS XIV (1660-1715)

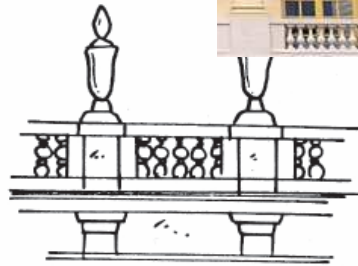
Versailles: apogée du château classique

Horizontalité des façades
animée par des ressauts

Toits en terrasse: attique orné
de pots-à-feu, trophées

Rez-de-chaussée à bossages

Fenêtres cintrées



Attique

Versailles (Le Vau, J. Hardouin-Mansart)



Décoration intérieure : plafonds peints

ART CLASSIQUE (1640-1715)

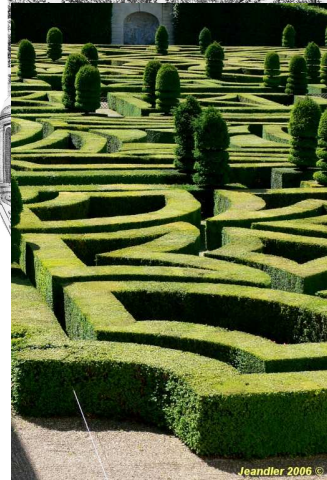
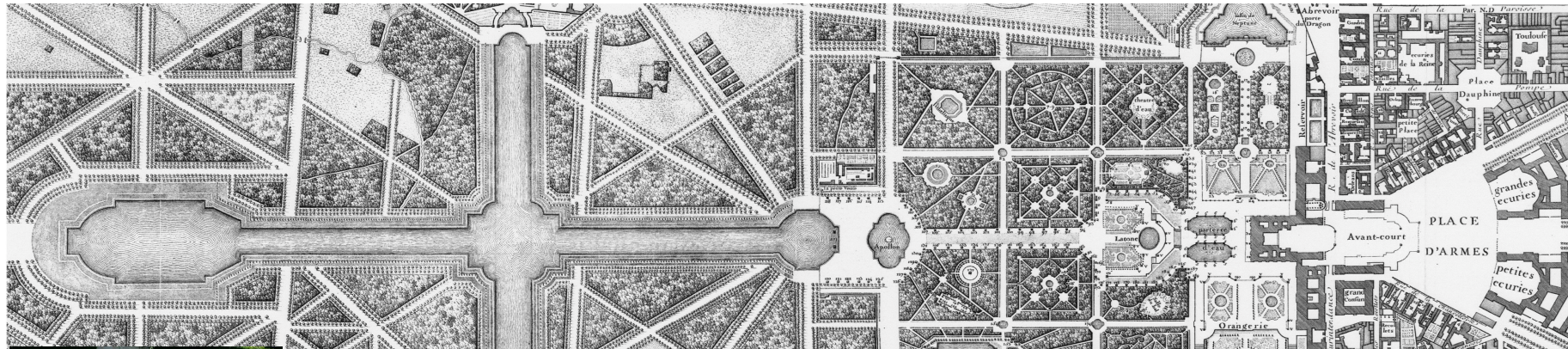
JARDINS A LA FRANCAISE

A. Le Notre: soumission de la nature par l'Homme

- Château, centre de la composition: perspectives
- Géométrie : axes orthogonaux, alignements d'arbres
- Parterres, tapis verts, canaux et jeux d'eau, topiaires



Parc de Sceaux (Le Notre, fin XVII^e)



Versailles (Le Notre, fin XVII^e)
- plan des jardins
- Bassin d'Apollon
- topiaires



ROCAILLE ET STYLE LOUIS XV (1715-1750)

CONTEXTE : DEBUT DU REGNE DE LOUIS XV

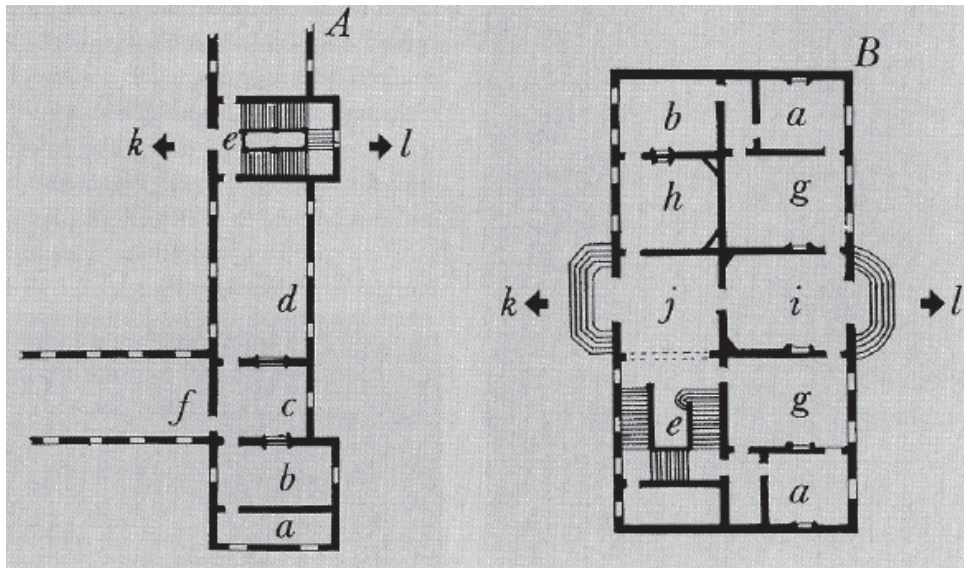
Art de la demeure tourné vers les **plaisirs** après la fin de règne morose de Louis XIV

Régence : abandon de Versailles par la cour, qui reconstruit à Paris (Faubourg Saint Honoré) : société de **salons** que l'on retrouve en province (demeures bourgeoises)

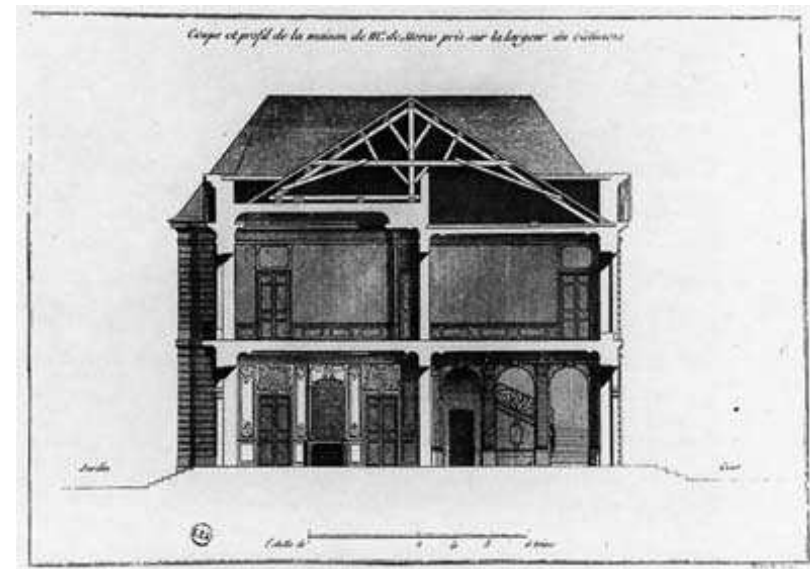
DISTRIBUTION INTERIEURE

Plan fonctionnel et plus intime à partir du XVIII^e (c hâteau de Champs : 1707)

- Pièces à affectation bien déterminée (salle à manger), appartements indépendants
- Abandon de l'enfilade : distribution des pièces en deux rangées, avec salon ovale et recentrage de l'escalier d'honneur



Distribution XVI°-XVII°



Distribution XVIII°

ROCAILLE ET STYLE LOUIS XV (1715-1750)

DECORATION EXTERIEURE

Assouplissement de la rigueur classique

- **Recul des ordres en façade** : pilastres voire simple chaînages de pierre, portiques à colonne et frontons plus rares
- **Assouplissement des lignes** : ressauts courbes ou polygonaux, frontons courbes et souvent historiés pour les portails...



Hotel Biron (Paris, 1728)
Aubert



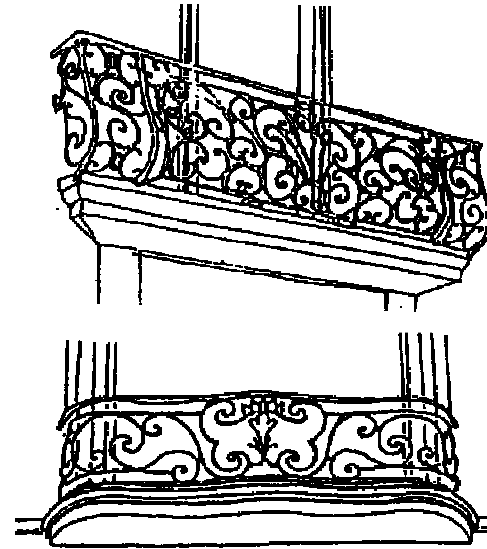
Ecuries de Chantilly (1721)
Aubert



ROCAILLE ET STYLE LOUIS XV (1715-1750)

DECORATION INTERIEURE

- **Ferronneries** - balcons, rampes d'escalier
- **Style rocaille** – à partir de 1725. Limité en France à la décoration intérieure
 - décoration délicate à base de fines lignes sinueuses (volutes...)
 - Motifs floraux (feuillages), coquillages
 - Couleurs pastels : or sur blanc ...



Hôtel Biron (Paris, 1728)
Aubert

Louvre (Paris) – Galerie d'Apollon



Décoration Grand Siècle (Louis XIV)

Hôtel de Soubise (Paris) - Salon Louis XV



Décoration rocaille (Louis XV)

ARCHITECTURE RELIGIEUSE (1580-1640)

VERS LE CLASSICISME : RESISTANCE GOTHIQUE

1580-1620 : comme à la Renaissance, la tradition gothique reste forte

- Les ogives résistent encore face aux berceaux (souvent soutenus par des arcs-boutants)
- L'influence classique se limite au plaquage d'ordres

1620 : la tendance classique commence à s'affirmer



Saint Etienne du Mont (Paris, 1610)



St-Gervais–St Protais (Paris, 1616)
Salomon de Brosse

ARCHITECTURE RELIGIEUSE : JESUITES

ADAPTATION DU STYLE JESUITE ET CONTRE-REFORME

- Contrairement au reste de l'Europe, les Jésuites ne reprennent pas en France le modèle précis de l'église-mère du *Gesu* (Rome)
- Néanmoins, style jésuite présent tout au long du XVII^e et XVIII^e (1625-1775)
 - Berceau ou arêtes (sans ogives) épaulés par des contreforts (chapelles)
 - Façade classique (deux ou trois niveaux), souvent avec volutes caractéristiques
 - Coupole à la croisée du transept

Saint Paul Saint Louis (Paris, 1627, E. Martellange)



EGLISE CLASSIQUE (1640-1715)

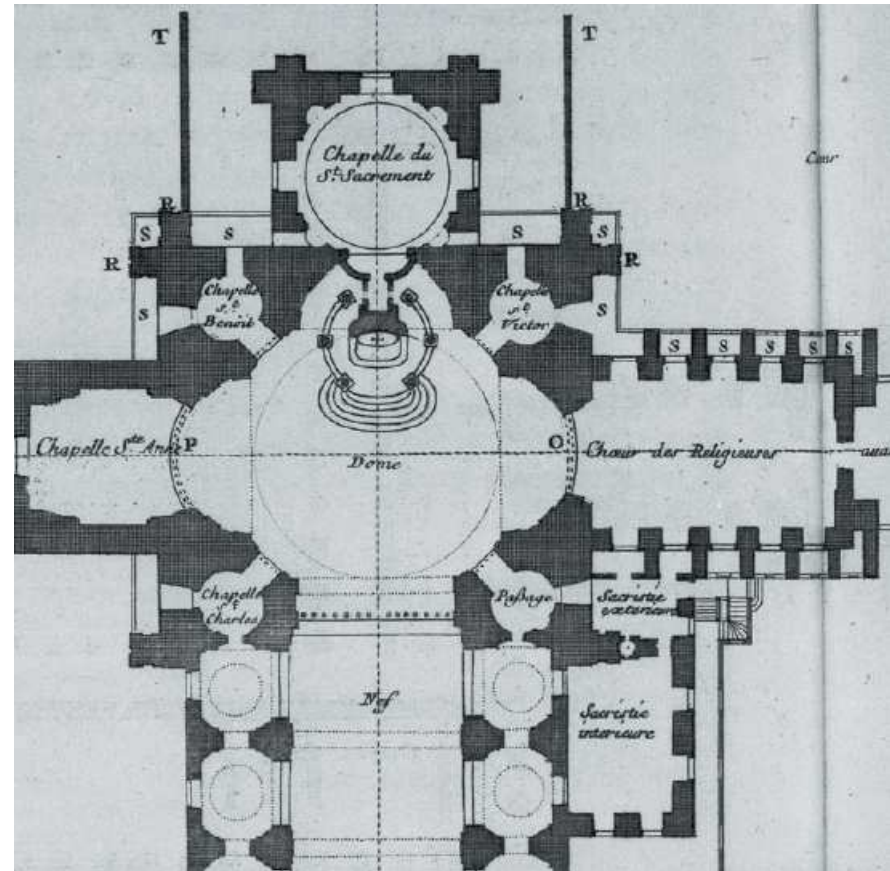
1640 : FRANCOIS MANSART INVENTE L'EGLISE CLASSIQUE

- **Façade classique rigoureuse** : rapprochement des édifices civils
- **Dôme élevé** (tradition française)
- **Plan centré ou courte nef** : dôme visible du parvis
- Couverture en **berceau** avec interpénétrations

Prototypes limités aux
édifices prestigieux
Pseudo-jésuite sinon



Val de Grâce (Paris, 1638) - François Mansart



EGLISE CLASSIQUE (1640-1715)



Dôme des Invalides (Paris, 1676-1706)
Jules Hardouin-Mansart



EGLISE CLASSIQUE (1715-1750)

STYLE LOUIS XV : RETOUR A LA TRADITION

Sous Louis XV, l'architecture religieuse se cherche et retrouve certains partis gothiques

- Plan jésuite, mais aussi basilical ou croix latine (avec bas-côtés)
- Disparition du dôme à la croisée du transept



Saint Roch (Paris, nef 1690-1722)



Saint Sulpice (Paris, 1680-1780)

EGLISE CLASSIQUE (1715-1750)

STYLE LOUIS XV : RETOUR A LA TRADITION

- Façade jésuite mais également à clochers latéraux comme au temps du gothique
- Disparition du dôme

Saint Roch (Paris)
Façade R. de Cotte (1735)



ND Annonciation (Nancy)
Façade de G. Boffrand (1729)



SYNTHESE

FRANCE, PAYS ANTI-BAROQUE ?

- Tentation baroque ou rococo à différentes époques (Régence, Louis XV)
- Territoires sous l'influence germanique ou italienne: Alpes, PACA, Alsace-Lorraine

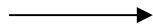


Saint Jacques (Lunéville, E. Héré, 1745)

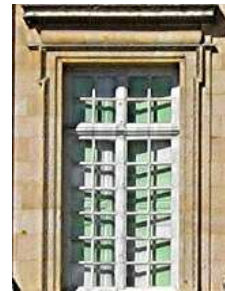
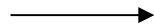
SYNTHESE : GRAMMAIRE DES FORMES



Gothique flamboyant



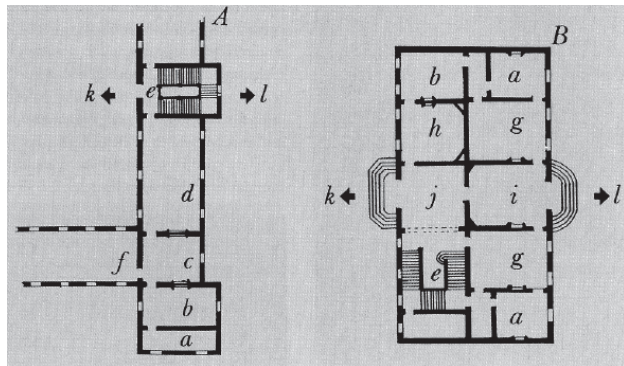
Renaissance



Classique
> 1580

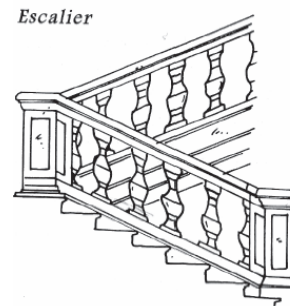


Classique
> 1660

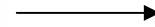


Renaissance
et classique XVII°

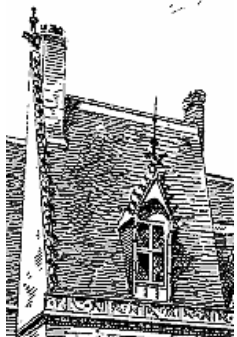
Classique
XVIII°



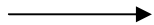
Renaissance
et classique XVII°



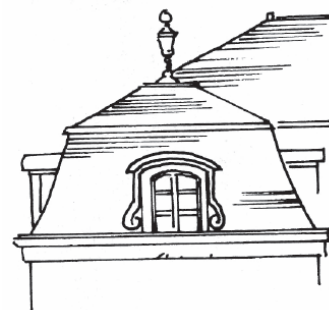
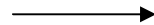
Classique
XVIII°



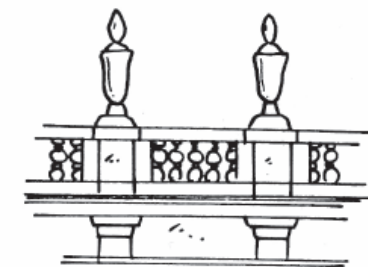
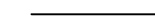
Gothique



Gothique et +



Classique > 1650



Classique > 1675

VOCABULAIRE ARCHITECTURAL

Quelques termes architecturaux vus en cours de chapitre

Éléments

- Ouvertures : *meneau, menuiseries*
- Toitures : *toits à la Mansart, toits en terrasse*

Distribution

- Extérieure : *corps de logis, avant-corps, pavillon*
- Intérieure : appartements en *enfilade*

Décorations

- Jardins à la française : *tapis vert, parterres, topiaires*

BIBLIOGRAPHIE

OUVRAGES SPECIFIQUES

Coll. (1995) *Le Marais*. Connaissance des Arts. H.S. n°75.

Toujours disponible (pour un petit prix), un fascicule qui décrit les monuments édifiés dans le quartier où est né le concept d'hôtel particulier parisien. Large éventail d'édifices de Henri IV à (dans une moindre mesure) Louis XV

CREDITS PHOTOGRAPHIQUES

Outre les photographies personnelles de l'auteur, les illustrations de ce cours sont issues de documents publics parfois extraits de la banque de données *structurae*, ainsi que du cours de Nicolas ANQUETIL